

**DISCIPLINARE SUL SISTEMA DI ALLERTAMENTO E DELLA
RISPOSTA DEL SISTEMA REGIONALE DI PROTEZIONE CIVILE**

DGR 59-7320 30/07/2018

BOT – Piemonte Fase Operativa Piemonte

SISTEMA ALLERTAMENTO - PARTECIPAZIONE



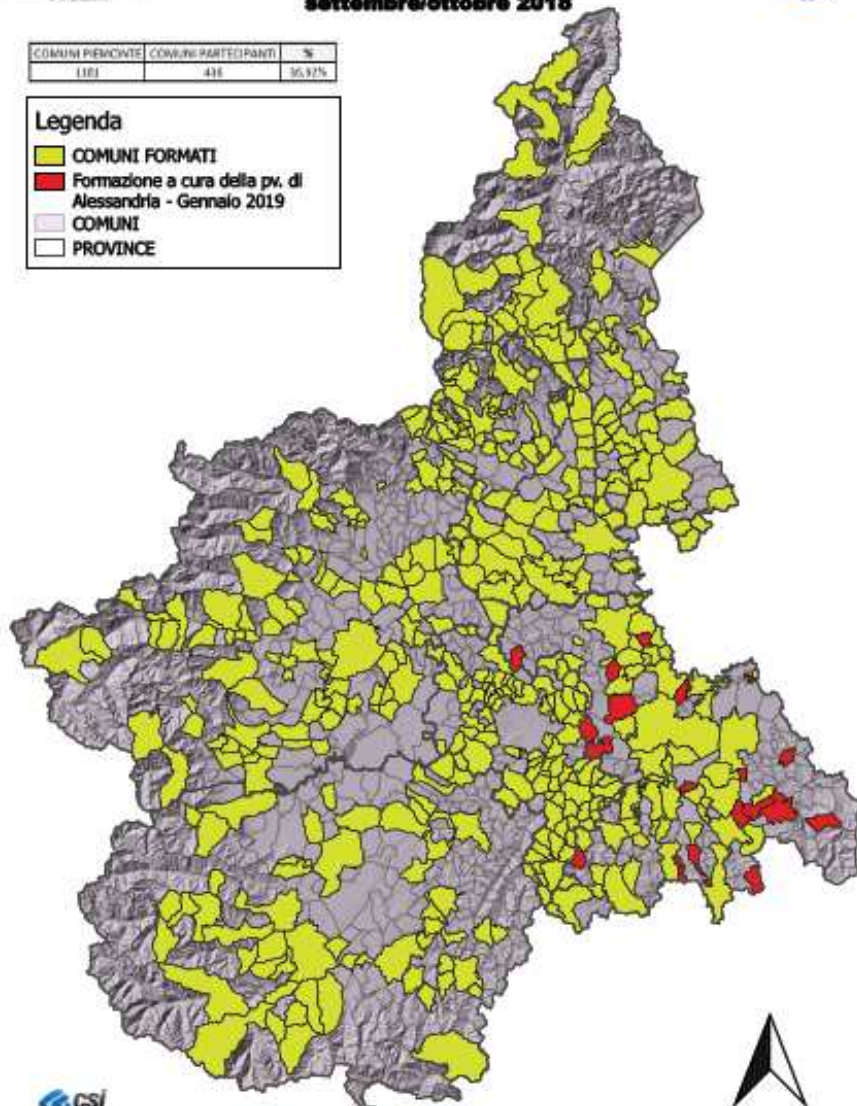
NUOVO DISCIPLINARE D'ALLERTAMENTO
Presenza dei Comuni nel corso degli incontri
settembre/ottobre 2018



COMUNI PIEMONTE	COMUNI PARTECIPANTI	%
1181	436	36,92%

Legenda

- COMUNI FORMATI
- Formazione a cura della pv. di Alessandria - Gennaio 2019
- COMUNI
- PROVINCE



SCALA 1: 1000000

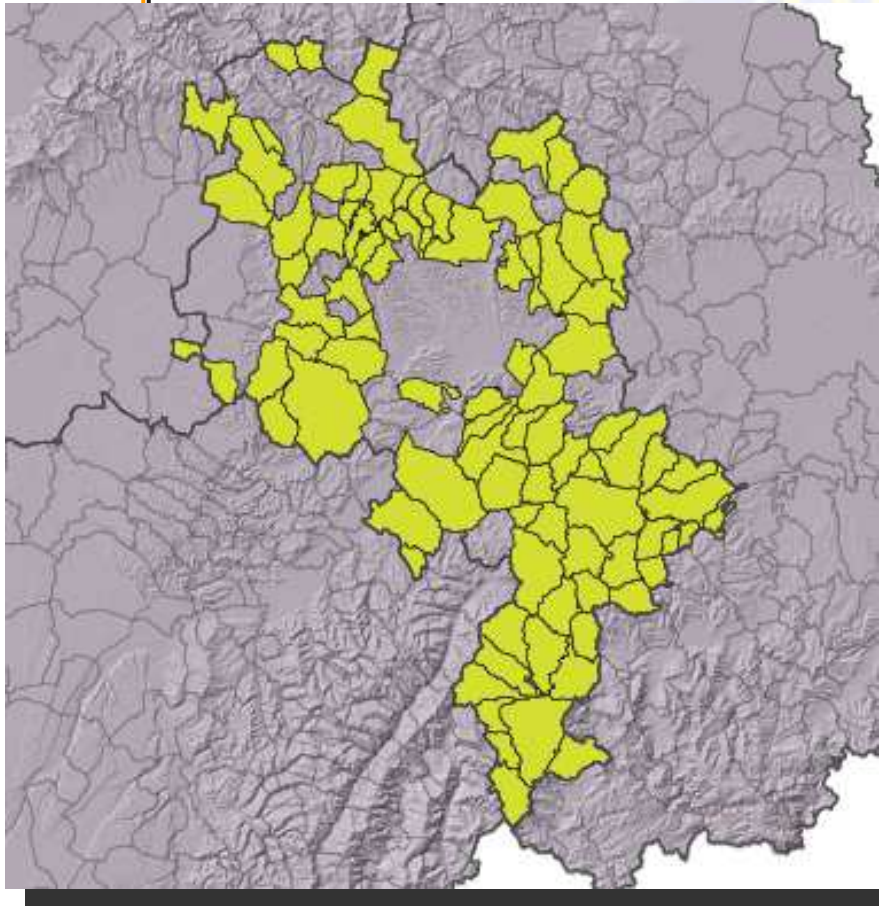
COMUNI	PARTECIPANTI	%
--------	--------------	---

1181	436	36,92%
-------------	------------	---------------

12 INCONTRI SUL TERRITORIO

PERIODO: SETT-NOV 2018

DATO PARTECIPAZIONE – PROVINCIA ASTI



16 OTTOBRE 2018

COMUNI	PARTECIPANTI	%
118	89	75,42%

ASTI



BOT DI TELEGRAM - DICHIARAZIONE FASE OPERATIVA

IDEAZIONE

AGOSTO-SETTEMBRE 2018

PROGETTAZIONE

OTTOBRE 2018-GENNAIO 2019

TEST INTERNI

FEBBRAIO 2019

RILASCIO IN TEST

27 FEBBRAIO 2019

PRODUZIONE

18 MARZO 2019



AVVIO UFFICIALE: DAL 5 GIUGNO 2019

BOT DI TELEGRAM - DICHIARAZIONE FASE OPERATIVA

1

BUONGIORNO,
IO SONO IL BOT

1a

/start 10:02 ✓✓

Ciao! Sono Fase Operativa Piemonte, il bot della Protezione Civile della Regione Piemonte.

I comandi che mi puoi dare sono:
[/aiuto](#) - per avere informazioni sul bot;
[/accedi](#) - per iniziare ed essere abilitato all'uso del bot.

10:02



Messaggio



Impostazioni Accesso



Fase Operativa Piemo...

bot



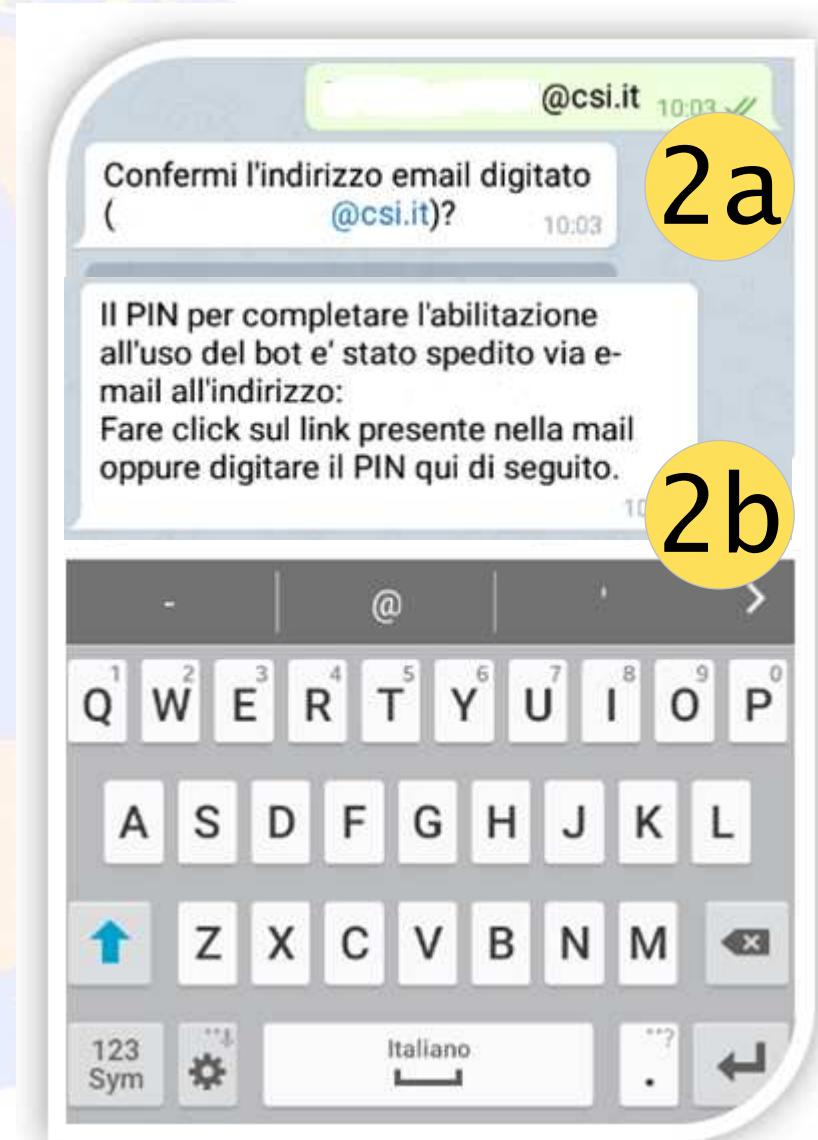
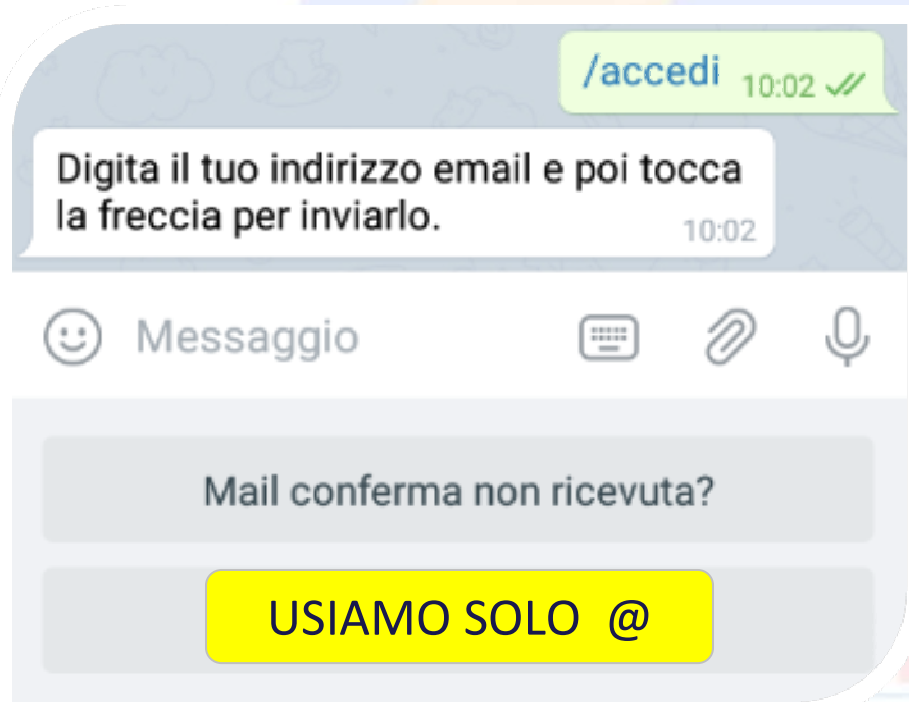
Cosa può fare questo bot?

BOT finalizzato a comunicare la Fase Operativa dell'Ente (ATTENZIONE, PREALLARME, ALLARME). Rivolto ai Comuni ed agli Enti di Area Vasta del Piemonte, consente di comunicare il cambio di stato della Fase Operativa dell'Ente. Ciascun Ente può formulare richiesta di abilitazione inviando a Regione Piemonte una e-mail a: protciv@regione.piemonte.it

BOT DI TELEGRAM - DICHIARAZIONE FASE OPERATIVA

2

ACCREDITO: MAIL

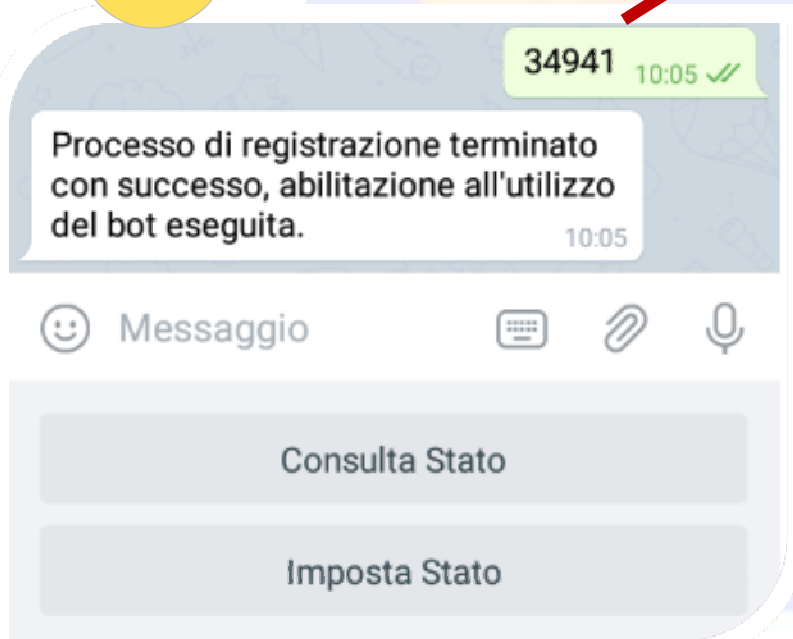


BOT DI TELEGRAM - DICHIARAZIONE FASE OPERATIVA

3

ACCREDITO: CODICE

3b



il PIN per completare l'abilitazione all'uso del bot e' stato spedito via e-mail all'indirizzo: @csi.it
Fare click sul link presente nella mail oppure digitare il PIN qui di seguito.

34941

3a



BOT DI TELEGRAM - DICHIARAZIONE FASE OPERATIVA

4

CONSULTA ED
IMPOSTA 'STATO'

4a



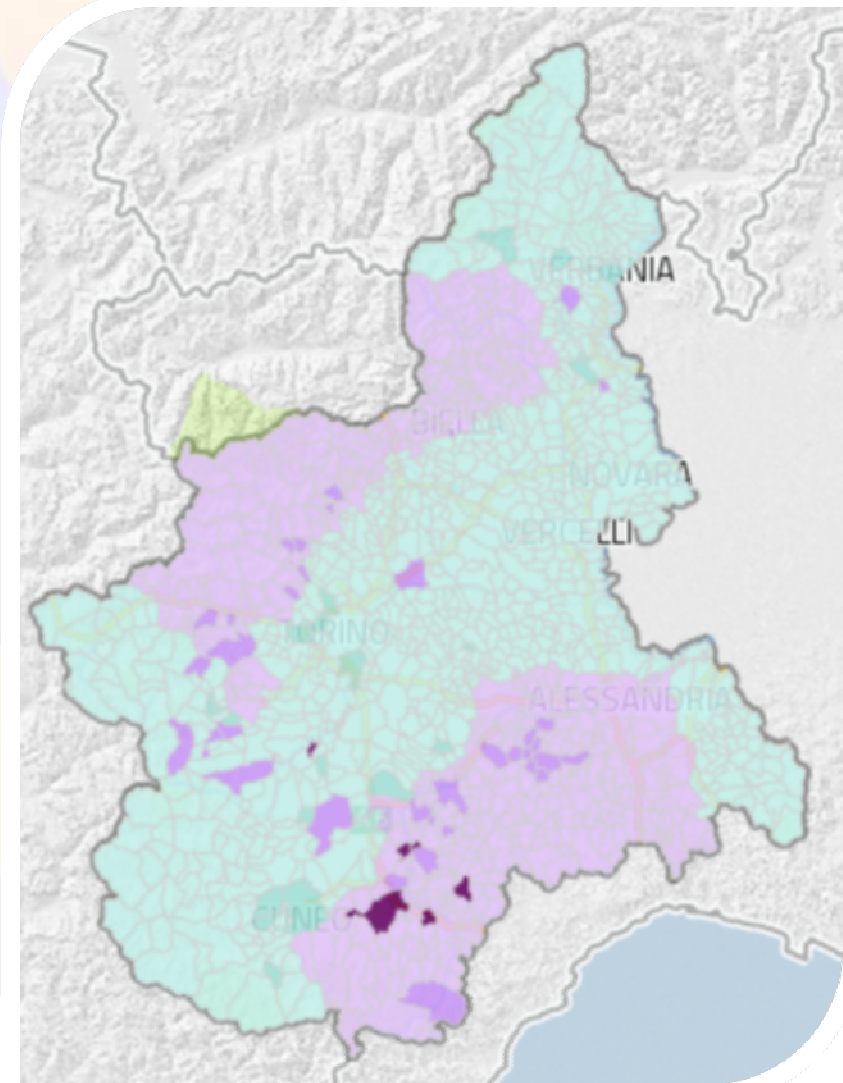
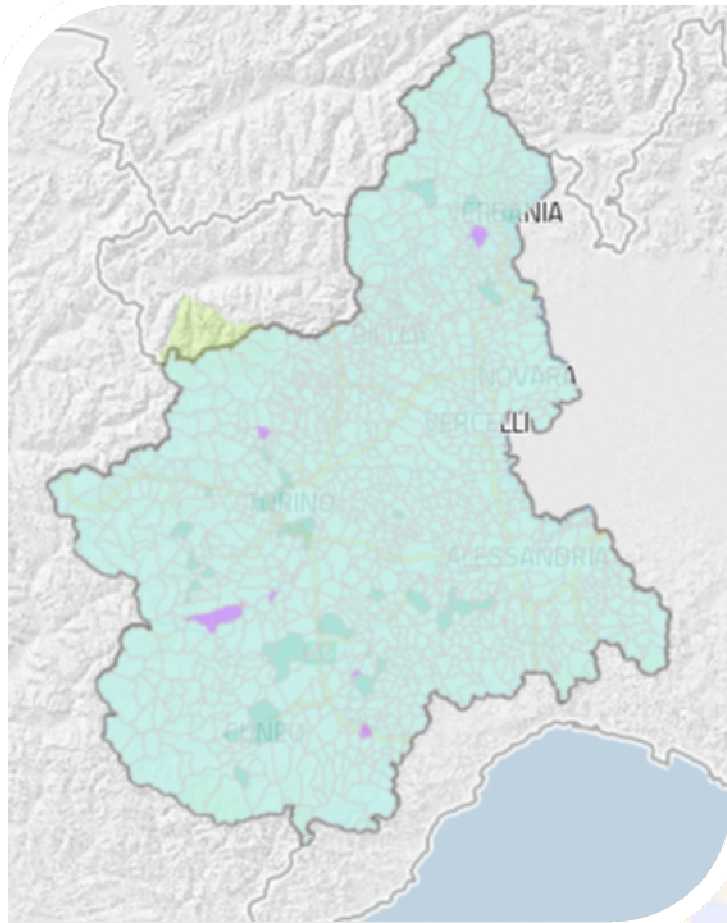
4b

Imposta lo stato del tuo ente toccando uno dei bottoni sottostanti o 'Reset Stato' per riportarlo alla fase operativa minima. 11:21



'TAP' CON IL DITO SOPRA IL TESTO

BOT DI TELEGRAM - DICHIARAZIONE FASE OPERATIVA



**PRIMI SPERIMENTI EVENTO
ALLUVIONALE 20-25 OTTOBRE 2019**

BOT DI TELEGRAM - DICHIARAZIONE FASE OPERATIVA

433 COMUNI ABILITATI

848 'USERS' ABILITATI

