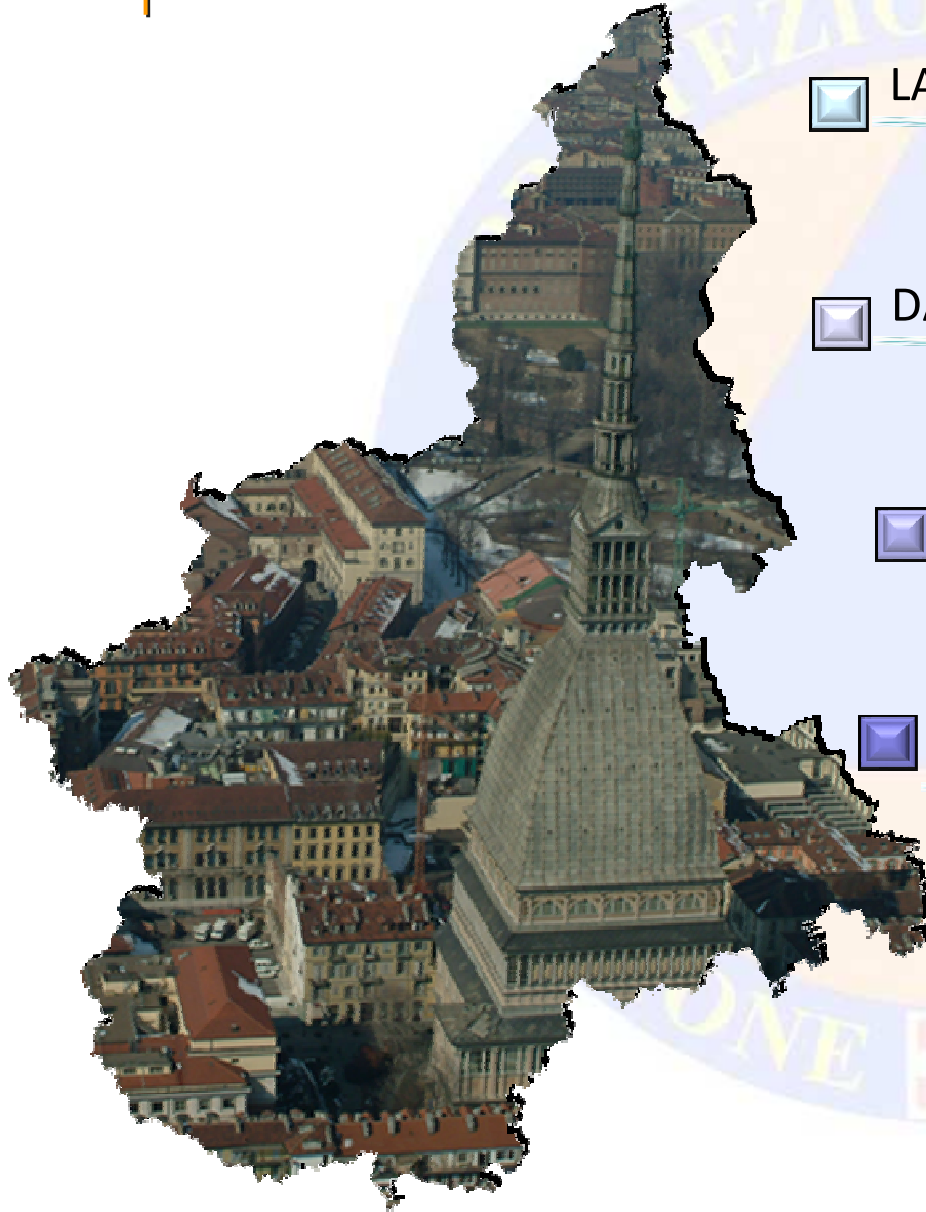


## IL SISTEMA DI ALLERTAMENTO E LA RISPOSTA DEL SISTEMA REGIONALE DI PROTEZIONE CIVILE

**Incontro divulgativo sul Nuovo Disciplinare – DGR 59-7320/ 30.7.2018**

Publicato su BUR n. 33 del 16-08.2018

## BREVE RIEPILOGO E PRINCIPALI NOVITA' DEL DISCIPLINARE



- ❑ LA CIRCOLARE DPC 10 FEBBRAIO 2016
- ❑ DAGLI SCENARI D'EVENTO ALLA FASE OPERATIVA
- ❑ CONCETTO DI FASE OPERATIVA MINIMA
- ❑ AZIONI DI PROTEZIONE CIVILE E FASI OPERATIVE
- ❑ COMUNICAZIONE DELLA FASE OPERATIVA





# CONCETTO DI FASE OPERATIVA MINIMA

LUGLIO 2013



Roma, Via Ulpiano, 8 luglio 2013

Omogeneizzazione dei Messaggi di Allertamento: proposta preliminare di condivisione di metodi e criteri



## CONCETTO 'FASE MINIMA'

*Abbandono rapporto di stretta biunivocita' tra Livello di Allerta e Fase Operativa*

## CHIUSURA ATTIVITA'

*3 Fasi Operative*

*Due tabelle distinte: Livelli e Fasi*

*Biunivocita' tra Livelli e Fasi solo per individuazione Fase minima*

*Formalizzazione della Fase Operativa*

*Le Amministrazioni possono introdurre, con provvedimento motivato, variazioni*

## DAGLI SCENARI OPERATIVI ALLE FASI OPERATIVE

*Fase previsionale*

ALLERTA DI TIPO

VERDE

GIALLA

ARANCIONE

ROSSA

*Scenari d'evento*

*Fase monitoraggio e sorveglianza*

FASI OPERATIVE

ATTENZIONE

PREALLARME

ALLARME

*Azioni di protezione civile*

# CONCETTO DI FASE OPERATIVA MINIMA

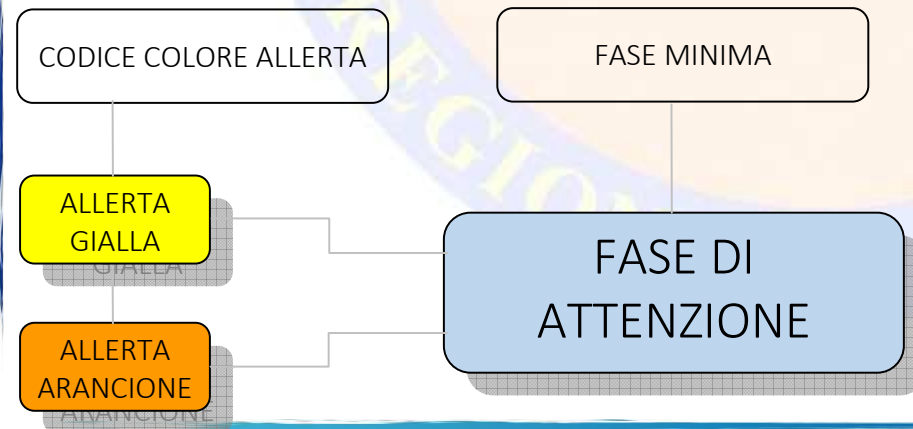
## QUATTRO TIPI DI ALLERTA



## TRE FASI OPERATIVE



## CONCETTO DI "FASE MINIMA"



# CONCETTO DI FASE OPERATIVA MINIMA

## QUATTRO TIPI DI ALLERTA

- VERDE
- GIALLA
- ARANCIONE
- ROSSA



## TRE FASI OPERATIVE

- ATTENZIONE
- PREALLARME
- ALLARME

## CONCETTO DI "FASE MINIMA"

CODICE COLORE ALLERTA

FASE MINIMA

ALLERTA  
ROSSA

FASE DI  
PREALLARME



## CONCETTO DI FASE MINIMA

ALLERTA  
GIALLA



FASE DI  
ATTENZIONE

ALLERTA  
ARANCIONE

## CONCETTO DI FASE MINIMA

ALLERTA  
ROSSA

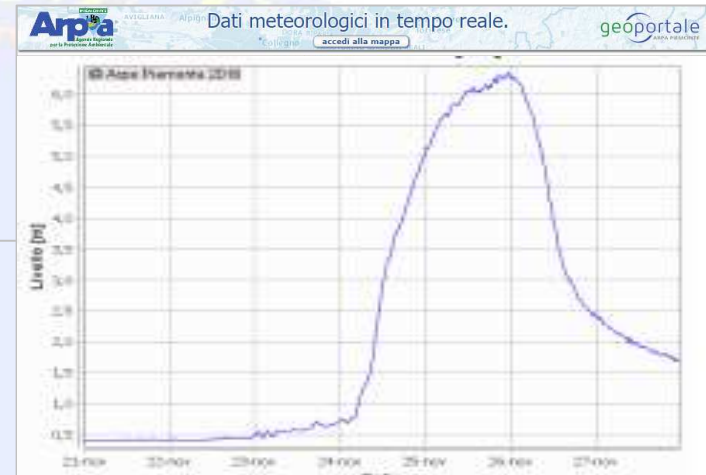


FASE DI  
PREALLARME

ALLERTA GIALLA

ALLERTA ARANCIONE

# MONITORAGGIO E SORVEGLIANZA E FASI OPERATIVE



## AZIONI DI PROTEZIONE CIVILE E FASI OPERATIVE

**ATTENZIONE**

**VERIFICA**

**AMBITO DEL  
COORDINAMENTO**

**AMBITO OPERATIVO  
E RISORSE**

L'ORGANIZZAZIONE INTERNA  
SECONDO LE PROCEDURE OPERATIVE  
PER SEGUIRE L'EVOLUZIONE  
DELL'EVENTO

LA DISPONIBILITA' DELLE RISORSE DI  
PROPRIA COMPETENZA (UMANE E  
STRUMENTALI), L'EFFICIENZA  
LOGISTICA PER EVENTUALE  
ATTIVAZIONE

## AZIONI DI PROTEZIONE CIVILE E FASI OPERATIVE

**PREALLARME**

**ATTIVA**

**AMBITO DEL  
COORDINAMENTO**

**AMBITO OPERATIVO  
E RISORSE**

I CENTRI DI COMANDO E CONTROLLO:  
COC  
CCS ED EVENTUALMENTE I COM  
SOR  
CFR – IN MODALITA' ESTESA

LA PROPRIA STRUTTURA, LE PROPRIE  
RISORSE ED IL VOLONTARIATO AI  
VARI LIVELLI AMMINISTRATIVI PER LA  
SORVEGLIANZA DEI PUNTI CRITICI,  
SECONDO IL PRINCIPIO DI  
SUSSIDIARIETA', DIFFERENZIAZIONE  
ED ADEGUATEZZA

## AZIONI DI PROTEZIONE CIVILE E FASI OPERATIVE

**ALLARME**

**RAFFORZA**

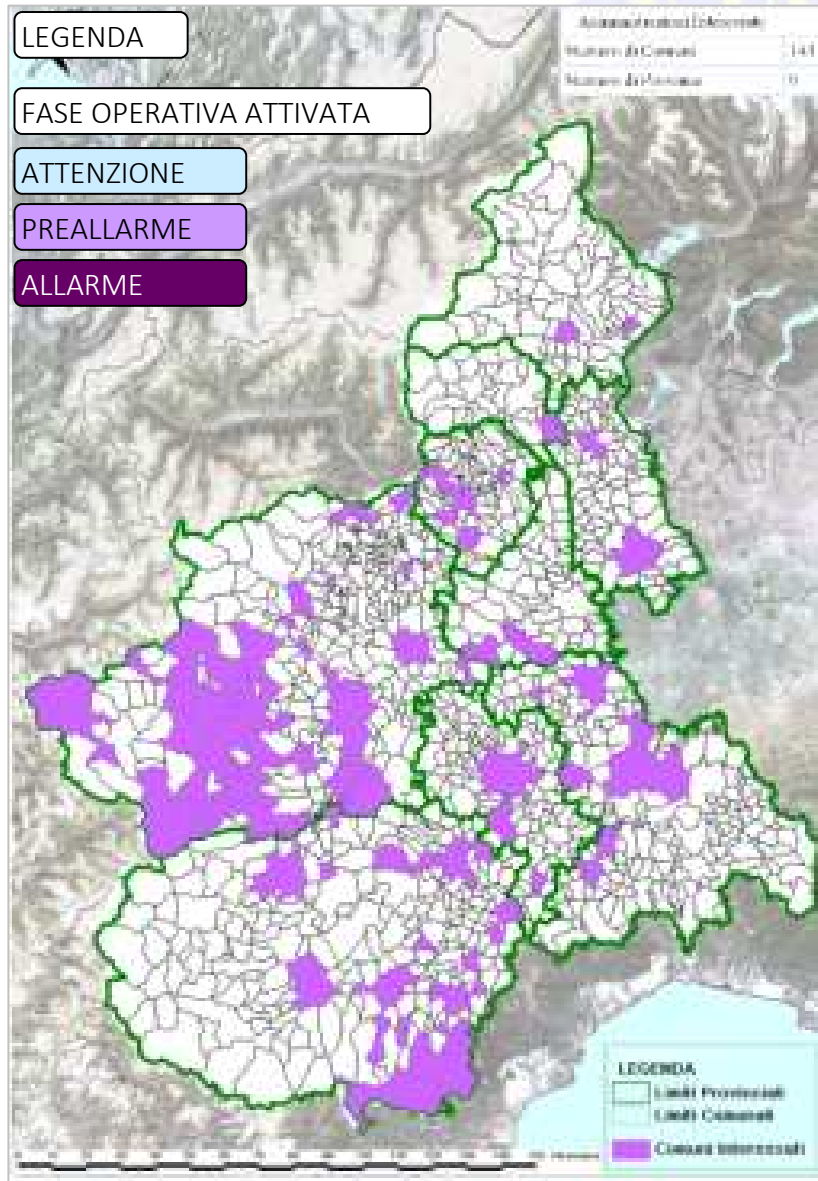
**AMBITO DEL  
COORDINAMENTO**

**AMBITO OPERATIVO  
E RISORSE**

LA CAPACITA' DI RISPOSTA PRESSO IL CENTRO OPERATIVO (COC, CCS-COM, SOR)

L'IMPEGNO DELLA PROPRIA STRUTTURA E DEL VOLONTARIATO AI VARI LIVELLI TERRITORIALI ATTIVATO, DELLE RISORSE STATALI, SECONDO IL PRINCIPIO DI SUSSIDIARIETA', DIFFERENZIAZIONE ED ADEGUATEZZA

# COMUNICAZIONE DELLA FASE OPERATIVA



FORMALIZZAZIONE DELLA FASE OP.

TUTTE LE AMMINISTRAZIONI COINVOLTE

PUBBLICAZIONE DOCUMENTI



COMUNI

PRO/C.M.TO

PREFETTURE

REGIONI


DPC - STATO

TRASMISSIONE DOCUMENTI



# COMUNICAZIONE DELLA FASE OPERATIVA – MODULO REGIONALE

**ALLERTA ARANCIONE**



## SCENARI E FASI OPERATIVE

### RISCHIO METEO-IDROLOGICO


#### RISPOSTA DEL SISTEMA REGIONALE DI PROTEZIONE CIVILE

ATTIVAZIONE FASI OPERATIVE E RELATIVE MISURE DI PROTEZIONE CIVILE - NOTA DPC DEL 03/02/2016

COMUNICAZIONE RIVOLTA A		
DIPARTIMENTO NAZIONALE PC	PROVINCIE PIEMONTESE	DITTE CONVENZIONATE
PREFETTURE PIEMONTESE	UFFICI REGIONALI	A.I.P.O.
CITTA' METROPOLITANA DI TORINO	VOLONT. REG. CONVENZIONATO	

Data la condizione di **ALLERTA ARANCIONE** prevista/osservata dal Centro Funzionale Decentrato, come meglio specificato nella mappa a fianco

LIVELLI DI ALLERTA PREVISTI



LEGENDA DEI LIVELLI DI ALLERTA

	VERDE		ARANCIONE
	GIALLA		ROSSO

la Regione Piemonte comunica di essere nella

## fase operativa di PREALLARME

DATA EMISSIONE: gg/mm/aaa, ore hh:mm      VALIDITA': sino a successiva comunicazione

Misure di Protezione Civile adottate dal Settore Protezione Civile della Regione Piemonte, associate alla Fase Operativa (\*)

CLASSE AZIONE	AMBITO COORDINAMENTO	ATTIVITA' DEL SETTORE PROTEZIONE CIVILE REGIONE PIEMONTE
<b>ATTIVA</b>	<p>LA SALA OPERATIVA REGIONALE (S.O.R.)</p>	<p>BRIEFING METEO CON CENTRO FUNZIONALE DECENTRATO (ORE 12.00)</p> <p>ALLERTAMENTO REGIONALE</p> <p>GESTIONE SEGNALAZIONI (S.O.R. H24 - LIVELLO 3 DI OPERATIVITA') CON SUPPORTO VOLONTARIATO E SUPPORTO TECNICO INFORMATICO</p>
	<p>AMBITO OPERATIVO E RISORSE</p> <p>LA PROPRIA STRUTTURA, I PRESIDI LOGISTICI E IL VOLONTARIATO REGIONALE PER IL MONITORAGGIO E LA SORVEGLIANZA DEI PUNTI CRITICI A SOSTEGNO DEGLI ENTI LOCALI</p>	<p>COMUNICAZIONE LIVELLO DI OPERATIVITA' AD ALTRI ENTI</p> <p>COMUNICAZIONE WEB</p>

NOTE:

**ALLERTA ARANCIONE**

DATA

DESTINATARI

COLORI DI ALLERTA IN PIEMONTE

FASE OPERATIVA ATTIVATA

AZIONI RELATIVE ALLA FASE OPERATIVA



